

# Parapsychologie

**Parapsychologie jsou jevy, které se prokazatelně vyskytují a které vědci neumí vysvětlit**

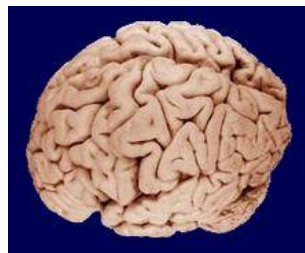
Parapsychologie je výraz pocházející z řeckého slova para (vedle) a psychologie. Parapsychologií označujeme vědecký výzkum nadmyslových schopností, jimiž jsou nadáni někteří lidé. Parapsychologie (jinak také psychotronika, metapsychologie) jako obor zahrnuje názor a praktiky mimosmyslového vnímání bez účasti smyslových orgánů - zraku, sluchu, čichu, chuti a hmatu. Parapsychologie se zabývá jevy a projevy, které vznikají činností lidského ducha.

Tyto jevy mající nějaký vztah k duševní činnosti lze zatím vědecky těžko vysvětlit, přestože se prokazatelně vyskytují buďto jako spontánní (ojedinělé a někdy neopakovatelné) nebo jako záměrně vyvolané, například ve formě experimentu nebo aktivity za účelem dosažení nějakého konkrétního cíle nebo změny.

## ESP - mimosmyslové vnímání a transcendence

**ESP znamená v doslovném překladu extra-sensory perception - mimosmyslové vnímání.**

Některé energie nelze vidět ani cítit, lze je však mimosmyslově vnímat a rozeznávat jejich kvalitu - například formu, množství, charakter (třeba jako silné pozitivní vibrace). Lze iniciovat i jejich vznik, ovládat je a dále s nimi pracovat - koncentrovat, směřovat, přenášet bez ohledu na vzdálenosti a jinak s nimi manipulovat - a to jen silou lidského ducha a jeho vůle v jiném (změněném) stavu vědomí (transu).



## Oblasti parapsychologie:

### **Přenos informací, manipulace s hmotou a migrace duše**

- **přenos informací** / telepatie, telegnoza, telestezie,
- **manipulace s hmotou** / imaginace, transformace, telekineze, levitace, dematerializace,
- **migrace duše** / karma, osud, inkarnace, reinkarnace, astrální cestování.

# Přenos informací

## Telepatie

Telepatie je mimosmyslové vnímání, přenos myšlenek na jakoukoliv vzdálenost a jasnovidné získávání informací nebo jednostranná či vzájemná komunikace na základě zpětné vazby. Jedná se o paranormální komunikaci mezi osobami, při níž dochází extrasenzorickou cestou ke sdělování informací, pocitů a představ. Telepatii rozdělujeme na spontánní (bezděčnou) a experimentální (záměrně vyvolaný stav).

Myšlenka je forma energie a síla, kterou lze aktivovat a je tak silná, jaká se do ní vloží energie. Při jejím směřování na jinou osobu nastává její jednostranný tok, který může u senzitivních osob (cílené osoby - percipienta i vysílatele energie) přejít ve chtěnou i v nechtěnou oboustrannou komunikaci - zpětnou vazbu.

Tato oboustranná komunikace může být svým způsobem i nebezpečná (například cílená osoba vnímá - podvědomě cítí, že je někým kontaktovaná nebo může vysílatel bezděčně přijmout negativní energii či na nešikovného léčitele může lehce přejít nemoc léčeného). Aby k této nechtěné komunikaci nedocházelo, je na to třeba myslet a zajistit si ochranu (například aktivovat svou auru k ochraně proti příjmu negativních energií či proti nechtěné komunikaci).

V případě úspěšného navázání chtěné komunikace může docházet i k poruchám. I když přenos probíhá v mimosmyslové rovině, tak musí být, v případě vzájemné komunikace pro oba směry (od vysílatele k cíli a od cíle k vysílateli), samostatný energetický pramen se svým směrem toku.

V případě nedostatečného potenciálu vysílané energie - síly jednoho pramene dojde k nedostatečně hodnotnému, tedy nekvalitnímu přenosu, který vysílaná osoba může vnímat jako energii vysílanou do prázdna a u cílové osoby - percipienta se toto neprojeví nijak. Může dojít k jednostrannému nebo i oboustrannému úplnému výpadku spojení, kdy není přenos zrealizován a slabá energie se cestou rozptýlí.

Realizace a kvalita přenosu nezáleží na vzdálenosti obou subjektů, ta nehraje žádnou roli. Podstatná je síla vůle, potenciál vysílané energie, senzitivita účastníků a hloubka transu vysílatele energie i percipienta. Svou roli zde hrají taktéž i podmínky, prostředí, situace, stav a jiné okolnosti. Práce s esoterikou je všeobecně vysoce energeticky náročná a vyčerpávající, proto je vhodné při nižším potenciálu vlastní vitální energie tuto činnost omezit.



## Telegnoza

Telegnoza (taktéž telegnóza, telegnosa) je schopnost některých osob poznávat předměty nebo události na dálku skrze jiné osoby (nebo více osob), které sledují a vnímají předměty nebo děje na vzdálených místech při současném telepatickém přenosu.

## Telestezie

Telestezie (taktéž telestézie, teletesie) je v parapsychologii vnímání bez účasti známých smyslových orgánů, při němž se spojuje informace o specifických objektech s pohybovou reakcí na ně, např. proutkařství.

## Imaginace

Imaginace je představivost, ezoterika pod tímto pojmem rozumí schopnost představovat si něco tak intenzivně a s takovým soustředěním, že daná věc může nabýt formy v astrální rovině.



## Manipulace s hmotou

### Transformace

Transformace (jinak také transmutace) je přeměna, přetvoření předmětu nebo organismu do jiné formy své existence. Nezaměňovat se zmizením či absolutním zánikem, subjekt stále nadále existuje, byť je v jiné, pozmeněné formě své existence.

### Telekineze

Telekineze (taktéž telekinese) je ovlivňování pohybu neživých předmětů silou vůle, jinak také psychokineze pro pohyb hmoty způsobený jen duševní činností. Pohyb předmětů nebo změna jejich tvaru pomocí myšlenek (duševní energie), bez jakéhokoli fyzického kontaktu.

## **Teleportace**

Teleportace je náhlé přemístování hmoty z jednoho místa na druhé, přičemž vzdálenost zde nehraje žádnou roli. Toto se provádí přeměnou tohoto předmětu v energii, která je po transportu z podvědomí média přeměněna opět v původní hmotu.

Médium skrze své síly podvědomí se identifikuje s předmětem, který najde někde jinde, a promění jej v energii, neboť předmět je kombinace molekul (skupin elektronů obíhajících kolem jádra) a po transportu z podvědomí média je převeden zpět.

## **Levitace**

Levitace je vznesení anebo vznášení se různých těles nebo lidí ve vzduchu jakoby bez jakékoliv viditelné opory či zavěšení, nezávisle na zemské gravitaci. Levitaci ovládají mágové, indiští fakíři nebo lámaističtí mnichové.

## **Bilokace**

Bilokace je schopnost být záměrně v jednom čase současně fyzicky na dvou místech, a to viditelně a přitom i vykonávat činnost a normálně fungovat. Jedná se o duchovní promítnutí svého hmotného těla do svého nehmotného těla čtvrté dimenze.

## **Dematerializace**

Dematerializace (jinak také dematerialisace) je odhmotnění, rozplynutí, odtělesnění jakéhokoliv předmětu nebo organismu, přes jeho vizuální zmizení však stále existuje, např. jako forma energie a je možná jeho opětovná materializace do původní molekulární kombinace.

## **Materializace**

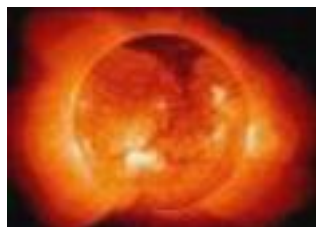
Materializace (rematerializace) je opakem dematerializace a znamená opětovné sdružení hmoty do původního fyzického stavu před dematerializací.

Materializace může být také uskutečnění záměru realizace zcela nového sdružení hmoty do zamýšlené konkrétní fyzické podoby a viditelné formy, jakožto výsledek záměrné aktivní představivosti podpořené tvořivou (tvůrčí) energií.

## **Psychická léčba**

Nemoc je projevem negativního duchovního postoje a harmonické myšlenky míru a lásky znovu vrátí zdraví. Je vědecky prokázáno, že duchovní, duševní a citové konflikty jsou skrytými příčinami nejrůznějších zlobných nemocí.

Psychická (duchovní, duševní) léčba je možná i na dálku a při ní je možno ordinovat podvědomí nemocného tak, jako by byl u léčitele a výsledky léčby se dostaví podle toho, jaká je víra a přesvědčení tohoto léčitele.



## **Migrace duše**

### **Karma - osud**

Karma je zákon příčiny a následku, řídící lidský osud, zejména převtělování. Za dobré činy je zasloužená odměna, za zlé činy je trest. Karma je dědictví minulých životů. Ten, kdo se dopustil negativního jednání, je tímto jednáním zatížen a naopak. Toto zatížení se přenáší do dalších životů, dokud se tato chyba neodčiní, nenapraví nebo nezruší.

### **Inkarnace**

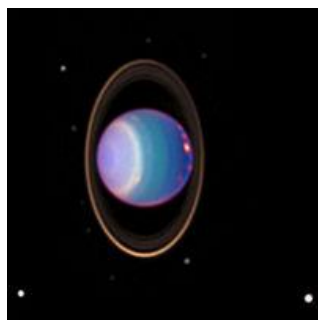
Inkarnace znamená vejít do těla. Inkarnace je totéž co vtělení. Používá se pro označení doby pobytu duše v jedné tělesné schránce. Tento pobyt nemusí být definitivní a může být časově omezen.

### **Reinkarnace**

Reinkarnace je převtělení, opětovné vtělení, nové vtělení duše, znovuzrození. Reinkarnace je tedy potvrzením skutečnosti, že životní cyklus bytostí se mnohokrát opakuje. Reinkarnace je podobný fenomén jako metempsychóza (metempsychosa), což je stěhování duší, převtělování se do jiného jedince.

### **Astrální cestování**

Astrální cestování je záměrně vyvolaný a vnímaný pohyb subjektu, respektive jeho astrálního těla mimo jeho fyzické tělo. Lidský subjekt tvoří reálné - fyzické tělo a astrální tělo, které se může nezávisle oddělovat, cestovat v tranzu mimo fyzické tělo a pak do něj zpět vstupovat.



## **Poznatky z parapsychologie lze i prakticky využít**

### **Praktickou činnost lze vykonávat pro dosažení pozitivních změn v některých oblastech**

Parapsychologii je možné v některých vhodných případech využít jako možnost kreativního, rychlého a efektivního řešení některých problémů, přičemž nerozhoduje, zda je to pro osoby, různé subjekty nebo firmy.

Přednost mají naléhavé a akutní případy, kde hrozí nebo kde už probíhá nějaká ztráta - rychlá pomoc a rychlé a efektivní řešení již vzniklého či vznikajícího problému nebo situace.

Výhodou je možnost kombinace více vzájemně souvisejících činností a jejich současná realizace. V rámci možností je zaručena maximální anonymita, diskrétnost a etika. Tyto činnosti mohou být realizovány v relativně krátkém čase podle jejich náročnosti a potřeby opakování.

**Otakar Jalůvka**

<http://www.jaluvka.com/esoterika-parapsychologie-esp-mimosmyslove-vnimani-esp.htm>  
[otakar@jaluvka.com](mailto:otakar@jaluvka.com)

**+420 608 665 185**

Copyright © 2016 Otakar Jalůvka. Všechna práva vyhrazena. All rights reserved.