

Léčitelství - práce s energiemi - biotronika - bioenergetické působení na dálku

Zdraví je základní potřebou člověka

Rychlé a efektivní řešení problémů v oblasti zdraví a života je základní potřebou člověka. Nemoc není jen poruchou na buněčné úrovni, nýbrž také poruchou v energetickém poli buněk. Dobře proudící pozitivní vitální energie v dostatečném množství organizmem je základní podmínkou dobrého zdraví a odolnosti vůči nemocem.

Prověření čistoty obytných nebo pracovních prostor, potřeba jejich vyčištění od kontaminace negativními energiemi a zajištění dobře proudící geoenergie a astroenergie do těchto prostor je základní podmínkou jejich bezpečného užívání.

Pokud si někdo nedokáže z jakéhokoliv důvodu pomoci sám s řešením nebo úplným vyřešením svého stavu, situace nebo problému (či stavu, situace nebo problému někoho jiného), může využít pomoci druhých osob, které mají větší možnosti, schopnosti, dovednosti, znalosti, praxi a zkušenosti.



Práce s energiemi vhodně doplňují a přitom respektují klasickou medicínu

Pro řešení problémů osob i zvířat je vhodná zejména práce s energiemi - biotronika a bioenergetické působení na dálku, které je šetrné a účinné. V kombinaci s celostním přístupem, homeopatickými metodami a při oboustranné spolupráci je možné dosáhnout velmi dobrých a rychlých výsledků. Důležité je také odstranění příčin problémů a prevence.

Praktikované práce s energiemi vhodně a účinně doplňují a respektují oficiální klasickou medicínu (diagnózu, indikovanou léčbu, zákroky, operace, léčebný režim, předepsané léky, rehabilitace apod.), jsou přitom většinou zcela bezbolestné a navíc léčbu výrazně urychlují a tím ji i zpříjemňují a zlevňují.

Práce s různými zdroji energie

Existuje více způsobů práce s energiemi, z nichž se v praxi používají nejčastěji dva způsoby - a sice práce s vlastními zdroji energie, práce s cizími zdroji energie a kombinace. Vlastními zdroji energie je naše osobní - vitální energie (vzniklá přeměnou z potravy, vody, vzduchu a světla) a cizími zdroji mohou být zejména kosmická - vesmírná energie (energie obsažená v kosmu - vesmíru), dále astrální energie (energie obsažená v kosmických tělesech a

jimi vyzařovaná - například ze Slunce, Měsíce, Venuše apod.) a v neposlední řadě energie ze Země (tzv. geoenergie). Tyto zdroje energie mohou svou specifickou energii pasivně obsahovat, aktivně vyzařovat, nebo obojí. Ovšem i práce s cizí energií je náročná a tak vyčerpává naši vlastní energii také.

S různými energiemi lze různě a cíleně pracovat a používat je k různým účelům (k diagnostice a léčení, k vytěsňování negativní energie, k posilování, k nabíjení a dobíjení, k telepatii, k různým kinetickým projevům, nebo i jinak, např. získávání a přenosu informací apod.). Tyto různé formy energie mají různou kvalitu, množství a obsah a podle potřeby je lze například shlukovat nebo zhušťovat, transformovat, modulovat a transportovat, a dokonce s některými energiemi lze za určitých podmínek manipulovat i nezávisle na prostoru a čase.

Nic nového to není, neboť Zákon o zachování energie je jeden ze základních a nejčastěji používaných fyzikálních zákonů. Tento zákon (zjednodušeně řečeno) konstatuje, že energii nelze vyrobit ani zničit, ale pouze přeměnit na jiný druh energie.



Pomoc a léčba může probíhat i na dálku, a to i bez vědomí léčené osoby

Pomoc ve formě diagnostiky a vlastní léčby je možná i na dálku za určitých specifických podmínek, které jsou vždy individuální. Jedná se o proces, jehož délka je přímo závislá na konkrétním stavu, na délce eskalace problému, na hloubce a závažnosti řešeného problému a taktéž i na úrovni cílového stavu, kterého je třeba dosáhnout.

K účinné pomoci při řešení jakéhokoliv problému, zejména zdravotního, není nezbytné osobní setkání, neboť každá změna a řešení těchto problémů se odehrává v nitru každé osoby, tedy na úrovni jeho podvědomí, kde se aktivují právě ony tvořivé podvědomé síly a energie, které pak aktivně a postupně tyto pozitivní změny způsobují.

Pro dosažení dlouhodobého nebo trvalého zlepšení stavu nebo vyřešení daného problému je v některých případech nezbytné opakování procesu, případně jeho korekce a to podle potřeby, což se týká zejména komplikovaných stavů a problémů. V některých případech je nezbytný osobní kontakt a aktivní spolupráce s poskytovatelem pomoci (např. při léčení přiložením rukou apod.).

Tato pomoc však nemusí být v konečném důsledku z různých důvodů stoprocentně účinná a efektivní, i když byla ze strany poskytovatele pomoci vyvinuta maximální snaha, přístup a zájem. Výsledek je taktéž závislý i na motivaci a intenzitě chťení léčeného, na jeho víře v účinnost této pomoci a na jeho očekávání úspěchu léčby.

Hlavní zdroje energií

Geoenergie

Geoenergie je zemská energie, která vyvěrá ze země. Tato energie má základ v hmotné rovině a je nositelem zejména rovnováhy, síly a pohody.

Astroenergie

Astroenergie je kosmická energie, která na nás působí z vesmíru. Tato energie je nositelem zejména kreativity a tvořivosti, schopností vizí, fantazie a představivosti.

Geoenergie proudí od chodidel k temenu hlavy, astroenergie pak opačně, od temena hlavy k chodidlům. Geoenergie i astroenergie mohou tělem proudit proti sobě a harmonicky se v něm mísit, být v rovnováze a aktivně a pozitivně působit a taktéž i dále neřízeně (podle potřeby i řízeně) vyzařovat.



Oblasti práce s energiemi:

Práce s energiemi a působení těmito energiemi na dálku

- působení energiemi na dálku / biotronika, bioenergetické působení na dálku, odblokování,
- hlavní cíle působení energiemi na dálku / aura, čakry, body, orgány, geopatogenní zóny,
- alternativní metody řešení problémů / znovunapojení, celostní medicína, homeopatie ...

Působení energiemi na dálku

Řešení problémů pozitivními energiemi

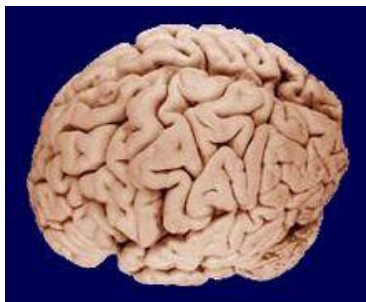
Pozitivní energie je druh energie, která má pozitivní, kladný a dobrý obsah a sílu, na rozdíl od energie negativní, které je víc a která všude převládá. Pozitivní energie se vyskytuje celkově méně než energie negativní, proto je nezbytné snažit se pro dosažení vyvážení a harmonie (jin-jang) pozitivní energii vytvářet, šířit ji a sdílet.

Biotronika - působení bioenergiemi

Biotronika je oblast studia, výzkumu a praktického působení určenou energií (zejména pozitivní a vitální bioenergií) podle potřeby na biopole, auru, čakru nebo problémový orgán jedince přímo, bez zprostředkování dosud známými fyzikálními interakcemi nebo médii. Tuto činnost lze provádět buď v přítomnosti anebo v nepřítomnosti na dálku. Čistá biotronika je na rozdíl od léčitelských psychotronických zásahů nižšího stupně, respektuje a vhodně doplňuje klasickou medicínu.

Bioenergetické působení na dálku

Bioenergetické působení na dálku je působení pozitivní vitální energií na celé tělo, část těla nebo orgán, a to na jakoukoliv vzdálenost za účelem vyřešení nějakého problému. Může se jednat například o postupné čištění (detoxikace), posilování, dobíjení, omlazování, zpomalování, zastavování, vytěšňování, odstraňování a jiné pozitivní ovlivňování fyzické nebo psychické části jedince podle potřeby, a to i opakovaně nebo jako prevenci.



Odblokování

Už od svého narození je téměř každý jedinec ze všech stran vystaven zevním vlivům, způsobujícím v něm vznik celé řady zejména psychických, ale i fyzických bloků. Tyto bloky nevnímá a vůbec o nich neví. Odblokování znamená odstranění psychických i fyzických

bloků, které značně omezují a mnohdy až znemožňují plnohodnotný rozvoj a život. Při odblokování pomáhá i sugesce, autosugesce a hypnóza.

Léčení a terapie

Práce s energiemi má vliv na pozitivní změny organismu, zejména na jeho čištění, detoxikaci, regeneraci a dobíjení jeho částí i celku pozitivní vitální energií. Možnost dosažení vyšší úrovně celkové harmonizace a odstranění některých problémů a potíží, jejich příčin i prevence. Proces stárnutí organismu je možné zpomalit nastartováním životních procesů málo aktivních organismů a plné obnovení většiny nebo všech funkcí na buněčné úrovni.

Revitalizace

Revitalizace má za cíl znovuoživení, posílení a celkovou vzpruhu organismu jako celku harmonizací jeho částí a jejich aktivizací vitální energií dodávanou zvenčí. Nezbytnou součástí terapie revitalizace je zdravá přírodní strava a životospráva, udržování správné váhy a tělesné kondice, odpočinek, relaxace a jiné metody, které mohou pomoci, neboť prostředí okolo je možné měnit jen minimálně.



Regenerace

Regenerace znamená pro tyto účely uvedení částí organismu, orgánů nebo celého těla do původního stavu, obnovení, postupné nahrazení odumřelých částí organismu novými. I v případě regenerace platí, že každý člověk může z velké části ovlivňovat svoje zdraví, zejména vhodnou zdravou výživou bez chemikálií, pohybem, relaxací, dostatečným spánkem a jinými dostupnými metodami.

Hubnutí - redukce váhy

Hubnutí a redukce váhy je nezbytnou součástí procesů, majících za cíl zpomalení procesu stárnutí a znamená nejen zlepšení fyzického zdravotního stavu, ale i zlepšení vnějšího estetického vzhledu a celkové kondice, což se v konečném důsledku odráží i na psychickém

stavu jako lepší pocit a zvýšení sebedůvěry. Hubnout lze formou osobní i dálkové terapie, diskrétně a nejúčinnější je v kombinaci s nutriční výživou, zdravým životním stylem, psychoterapií, autosugescemi, hypnózou, biotronikou a působením vitálními energiemi na dálku.

Omlazování

Omlazení organismu jako celku nebo jeho částí a orgánů je možné zpomalením až zastavením procesů jejich stárnutí, které je způsobováno zejména poškozením kódu DNA při replikaci jeho buněk, poškozením kyslíkovými radikály nebo jinými mutageny. Relativního omlazení tak dosáhneme následným srovnáním s ostatními, normálně stárnoucími jedinci. Člověk jako energetická bytost nikdy nezestárne a nezemře, může pouze změnit formu a stav své existence a jinak její podstata zůstává stále stejná.



Hlavní cíle působení energiemi na dálku

Aura

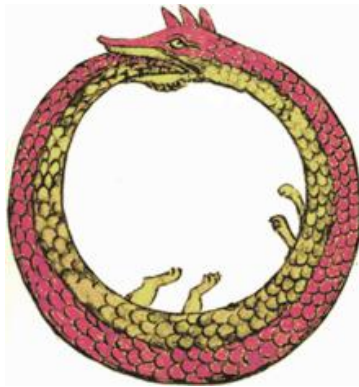
Aura je energetický obal, který obklopuje všechny živé bytosti, je to bioenergie vyzařovaná kolem těla. Aura má vypovídací schopnosti, její síla a zabarvení odráží celkový i zdravotní stav jejího nositele a také i jeho hlavní vlastnosti a rysy. Člověk s problémy má auru menší a tmavší než zdravý a šťastný. Auru lze vycítit i rukou, každá barva vyvolává určité vibrace. Aura je taktéž i jedním z cílů působení energiemi.

Čakry

Čakry jsou myšlené energické body na těle (části těla). Základních čaker je 7, hlava je číslo 1. Každá čakra má jednotlivou barvu a především význam. Pro účely diagnostiky a řešení je lidské tělo rozděleno do několika částí - čaker, ve kterých se nacházejí hlavní orgány nebo skupiny důležitých orgánů, které se posuzují a řeší jako celek - čakra (žádný orgán totiž nepůsobí samostatně, ale v systému dalších). Nejen problémové orgány, ale i celé čakry jsou cílem působení energií.

Geopatogenní zóny

Geopatogenní zóny jsou místa s takovou geologickou stavbou (např. tektonické zlomy pod domem, složení půdy, záření, spodní voda, jiné vlivy), které způsobují u citlivějších nebo oslabených a nemocných osob negativní působení na jejich organizmus. Dlouhodobé působení negativních energií může způsobit vznik vážných psychických i fyzických problémů. Některé vlivy negativního působení geopatogenních zón lze vhodně eliminovat podle jejich druhu, typu a intenzity jejich odstraněním, odrušením, blokováním nebo přeměrováním.



Alternativní metody řešení problémů

Hypnóza a autohypnóza

Podvědomí vytvořilo tělo a proto je schopno jej i vyléčit. Hypnózou i autohypnózou je možné ovlivnit funkci řady orgánů. Podvědomí může ovlivnit imunitní systém a další oblasti. Úspěšnost léčby nejen nádorových onemocnění závisí na včasnosti zapojení hypnoterapie. Ta může velmi podpořit imunitní systém, ale musí se přijít včas.

Zhubnout pomocí hypnózy a autohypnózy je jediný možný trvalý způsob. Bez správného nastavení podvědomí je totiž trvalý efekt vyloučen. Standardní počet hypnoterapeutických setkání je 8. V oblasti hypnoterapie je známo několik studií, které úspěšně vedly k zvětšení nader až o 1,5 velikosti. U 28 % žen došlo k zvětšení na jimi stanovenou velikost, u 85 % došlo k významnému zvětšení.

Znovunapojení

Znovunapojení se na energetický potenciál Země a stromů jako na původní zdroj bioenergie a opětovné nastolení civilizací přerušené symbiózy a souznění člověka se Zemí a přírodou. Čerpání pozitivní astroenergie z vesmíru. Návrat k přirozenosti a odklon od jiných umělých náhražek, zdrojů a závislostí, zejména chemických. Průběžné čerpání, doplňování a akumulace přirozené, pozitivní a vitální bioenergie a astroenergie.

Celostní medicína

Celostní medicína je způsob diagnostiky a léčení nemocí nebo tělesných orgánů s ohledem a důrazem na celý organizmus, který tvoří jeden nedílný, vyvážený a harmonický celek části fyzické a psychické.

Homeopatie

Homeopatie je šetrný, ale účinný způsob léčení nemocí podáváním nepatrných dávek léků nebo léků silně ředěných. Tento způsob léčení vychází ze zásady léčení podobného podobným. Některá léčiva s negativními vedlejšími účinky lze nahradit bylinami.

Placebo efekt

K léčení se používá placebo (přípravek neobsahující účinnou látku) a placebové reakce, kdy léčebný výsledek je vyvolaný přesvědčením pacienta, že je léčen a že užívá skutečný lék a následnou reakcí jeho organismu jako na skutečný lék.

Přírodní látky

Látky rostlinného nebo živočišného původu (např. z bylin, hub, plodů, části těl živočichů) slouží k výrobě řady léků a ve vhodné formě a koncentraci je lze je používat i přímo. V esoterice se používají k dosažení jiného (změněného) stavu vědomí (transu).

Tvůrčí představivost

Tvůrčí představivost využívá fantazie k dosažení všeho potřebného. Je to vrozená schopnost obrazotvornosti jako základní tvůrčí energie vesmíru, používaná vědomě či nevědomě. Fantazie vytváří v mysli představy, mentální obrazy přání a cíle, které se získáním pozitivní energie stanou objektivní skutečností. Cíl může být stanoven v rovině fyzické (zdravotní stav), emocionální, mentální a duchovní.

Léčení duchovní cestou

Nejjednodušší a nejpřirozenější způsob uzdravení (a to i z jinak nevléčitelných chorob) je léčení duchovní cestou. To znamená individuálně přijímat léčivou sílu duchovní cestou, pomocí vyšší, spirituální síly, která může pomáhat a léčit. Přijímáním této léčivé síly mohou mizet nejen nemoci fyzické i psychické, ale i závislosti a jiné problémy. Podstatou je zde víra v dobro, vůle ke zdraví a touha k uzdravení.

Praktická činnost je vykonávána pro dosažení pozitivních změn

Abychom dosáhli rychlejšího zlepšení, musí být i pacient připraven něco ve svém životě změnit. Změnu jeho vědomí nelze navodit zvenčí. Musí přijmout sám za sebe zodpovědnost a oddat se procesu řešení. Pokud někdo nechce být zdravý, nepomohou mu ani lékařské zákroky, ani jakékoli jiné prostředky.

Výhodou je zde možnost kombinace více vzájemně souvisejících činností a jejich současná realizace. V rámci možností je zaručena anonymita, diskrétnost a etika.

Všechny tyto činnosti mohou být realizovány v relativně krátkém čase (podle jejich náročnosti a potřeby opakování), přičemž náklady jsou jen zlomkem hodnot, které lze touto činností získat.



Upozornění na možné problémy pro poskytovatele energií

Každý normální člověk (nebo zvíře či rostlina) má dáno určité množství energie po celý svůj život akorát pro svou existenci, a pokud s ní hospodář tak, že ji rozdává druhým, tak musí logicky počítat s tím, že dříve nebo později se dostane do situace, kdy mu tato jeho energie nebude dostačovat ani pro jeho vlastní potřebu a nastanou u něj problémy.

Pokud si včas neuvědomí vzniklé nebezpečí, které se může projevat i vznikem velké únavy, úbytku všech sil a projevů různých nemocí, tak v krajním případě může dospět k bodu, kdy si již nebude moci sám tuto energii doplnit - dobít a neobejde se bez cizí pomoci. Tato situace může nastat, pokud se s energiemi pracuje chybně.

Pokud používáte a rozdáváte svou energii, logicky vám bude chybět, pokud si ji nebudete v adekvátním množství doplňovat, tedy si ji dobíjet. Množství a kvalitu své osobní - vitální energie si každý člověk může vhodným způsobem doplňovat z jiných zdrojů (příroda - rostliny, stromy, zvířata, jiní lidé, pohyb, meditace, farmaka apod.).



Psychika člověka i potenciál lidského mozku (obou hemisfér) jsou připraveny práce s energiemi a podvědomím zvládat, avšak při dlouhodobější činnosti je pro ně vyčerpávající a hrozí přetížení se všemi následky a důsledky. Tato činnost není vhodná pro každého, vyžaduje připravenost a cvičením získanou schopnost zvládat tyto činnosti i delší dobu bez úhony.

Je tedy nezbytné se vážně zamyslet, zda k činnosti nepoužíváme neúměrné množství své osobní energie. Na toto je třeba dát velký pozor, neboť přílišné vyčerpání osobní vitální energie může vést i ke snížení vitality a v krajním případě i k zániku života. V takovém případě je vhodné s těmito činnostmi na čas nebo úplně přestat, pokud se stav nezlepší a nevrátí se do původního stavu.

Za zmínku stojí i zamyšlení, zda poskytování své vitální energie (energií) má i adekvátní reciproční příjem jiné formy energie (např. satisfakce ze seberealizace a pocitu vyššího poslání, odměna nebo honorář za pomoc apod.) či nikoliv a zda tato činnost stojí za námahu, vyčerpání a následné problémy a potíže.

Otakar Jalůvka



<http://www.jaluvka.com/esoterika-lecitelstvi-terapie-biotronika-energie-zony.htm>

otakar@jaluvka.com

+420 608 665 185

Copyright © 2018 Otakar Jalůvka. Všechna práva vyhrazena. All rights reserved.